

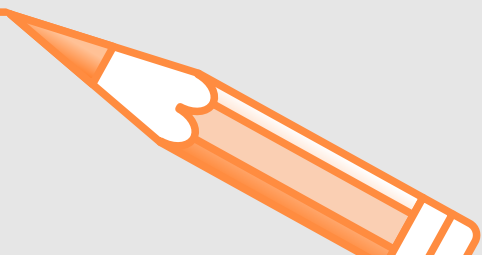
G R A F I K

graphic designer

P O R T F O L I O



Warszawa 2025



GRAPHIC WORK
PORTFOLIO
FROM 2024

PORTFOLIO GRAFIKA PRACE Z 2024 ROKU
TADEUSZ KUCZYŃSKI
GRAFIK.TWORZE.COM

CD COVERS
POSTERS
LOGO
DECORATIVE
PAINTING
ILLUSTRATIONS
... and more

OKŁADKI CD
PLAKATY
LOGO
MALARSTWO DEKORACYJNE
ILUSTRACJE
... i więcej



Klient: Polskie Radio
Wznowienie płyt zespołu Perfect „Białej” i Live

ULOTKI MEDYCZNE MEDICAL FLYERS

Czym jest nadciśnienie tętnicze?



Nadciśnienie tętnicze to choroba charakteryzująca się stale podwyższonym natężeniem przepływu krwi przez naczynia krwionośne.

Z biegiem czasu, nieleczone nadciśnienie tętnicze może prowadzić do poważnych problemów zdrowotnych, takich jak choroby serca, udar mózgu, choroby nerek czy utrata wzroku.



Planuj ewaluację wybitną

W celu uzyskania informacji o tym, jak możesz pomóc w badaniu klinicznym, odwiedź stronę www.cornerstonebiotech.com lub zadzwoń do naszego zespołu wsparcia klienta pod numerem 1-800-842-2222.

Czy chcesz wziąć udział w badaniu klinicznym z nowym urządzeniem pomagającym obniżyć wartości ciśnienia tętniczego?*

Kto może wziąć udział w badaniu CORNERSTONE?

- Wstępne kryteria wstępu to m.in.:
- Stale wysokie ciśnienie krwi u danej osoby
- **140 mmHg** na wiek 18 lat i powyżej
- przebiegniętego odowiadającego stylu życia
- Stosowania leków na nadciśnienie
- 18-letni i starsi
- Ukończeni 18. rok życia

Czy udział w badaniu wiąże się z jakimś kosztem?

Uczestnicy nie ponoszą żadnych kosztownych opłat związanych z udziałem w badaniu.

Jeśli Ty sam lub ktoś kogo znasz, cierpi na nadciśnienie, chętnie odwiedzisz nas w sprawie informacji o badaniu klinicznym CORNERSTONE, prosimy o kontakt.

Identyfikator

Badanie CORNERSTONE sponzorowane jest przez firmę Biocognition, Inc.

Zabieg polega na umieszczeniu cienkiego drutu (przewodu elektrody mankielowej) z małą sondą wewnątrz naczynia krwionośnego. Mankielowa ma kształt nitki, w tym samym czasie, gdy drut jest wstawiany do naczynia, drut jest zwinany i tworzy pętlę wokół naczynia. Dzięki temu możliwe jest pomiar ciśnienia krwi w tym samym czasie, gdy drut jest wstawiany do naczynia. Mankielowa jest zasilana baterią i generatorem impulsów (IPG) który umieszcza się pod skórą w okolicy klatki.



Jeśli Twoje ciśnienie krwi utrzymuje się stale na wysokim poziomie, nawet po zmianie stylu życia i przyjmowaniu leków przepisanych przez lekarza, możesz być odpowiednim kandydatem do badania klinicznego CORNERSTONE.



Klient: Bridge Medical

Ulotki dla pacjentów dotyczące leczenia nadciśnienia krwi.



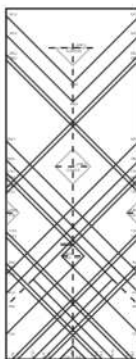
Klient: Piekarnia Michalczyk

Plakat nawiązujący do sloganu „Znowu się upiekło”









MALARSTWO DEKORACYJNE DECORATIVE PAINTING

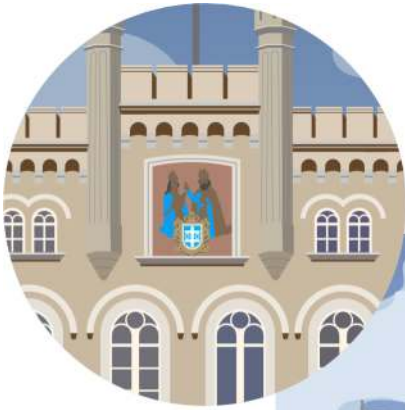


Klient: Vincent Boulangerie Patisserie
Projekt wzoru na posadzkę do lokalu na Marszałkowskiej.

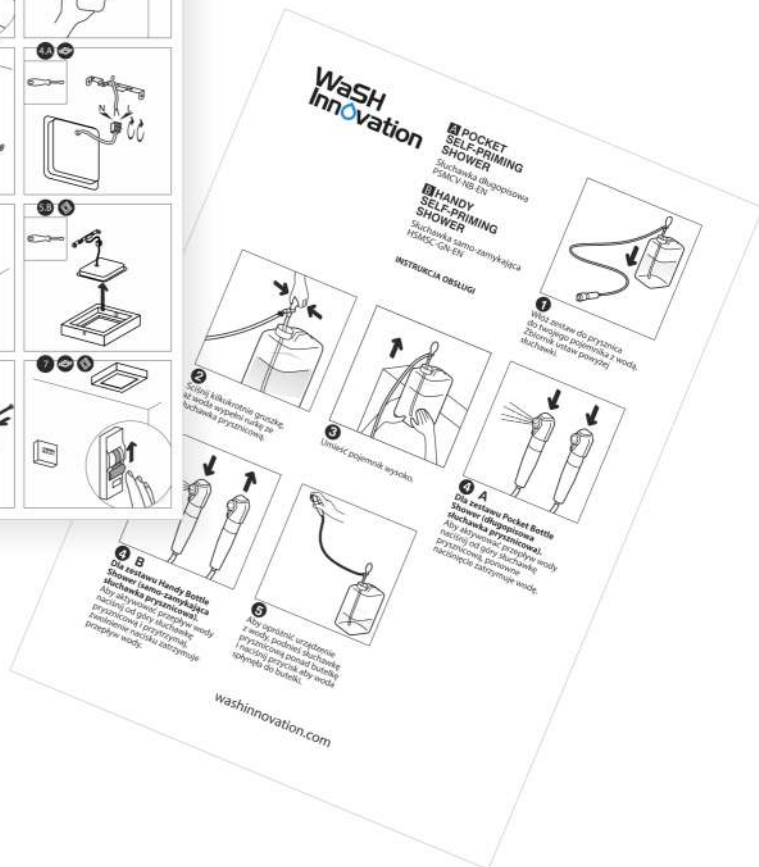
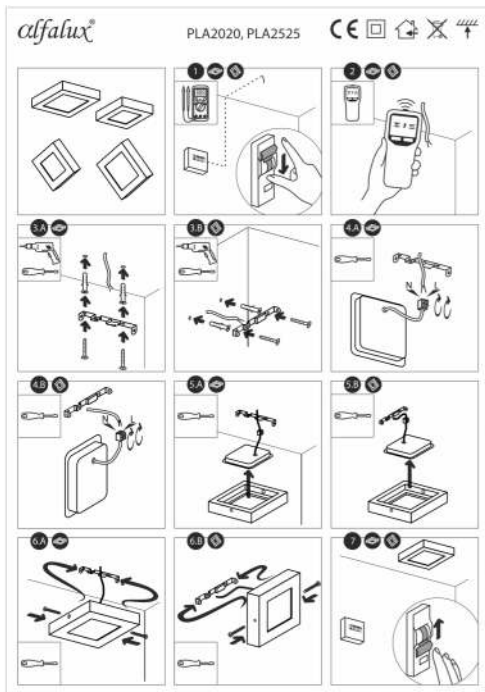


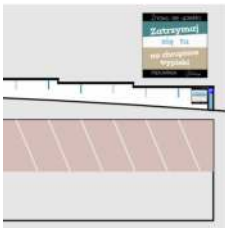
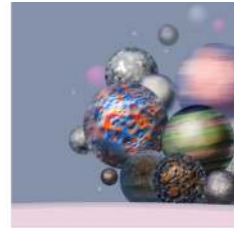
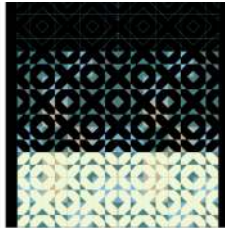
Szkice ze zwiedzania różnych zakątków.
Dębno Podhalańskie, Podhajczyki.

ILUSTRACJE ILLUSTRATIONS

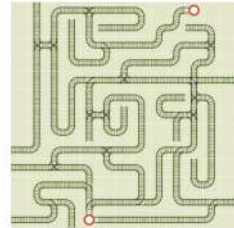


Klient: Donum Artis
Ratusz Wschowa









GRAFIK PORTFOLIO – PRACE Z 2024 ROKU

GRAPHIC DESIGNER - WORKS FROM 2024

2024



Tadeusz Kuczyński



tk@tworze.com



<http://grafik.tworze.com/>



<https://www.instagram.com/tadekkuczynski/>



<https://dribbble.com/tadekk>

